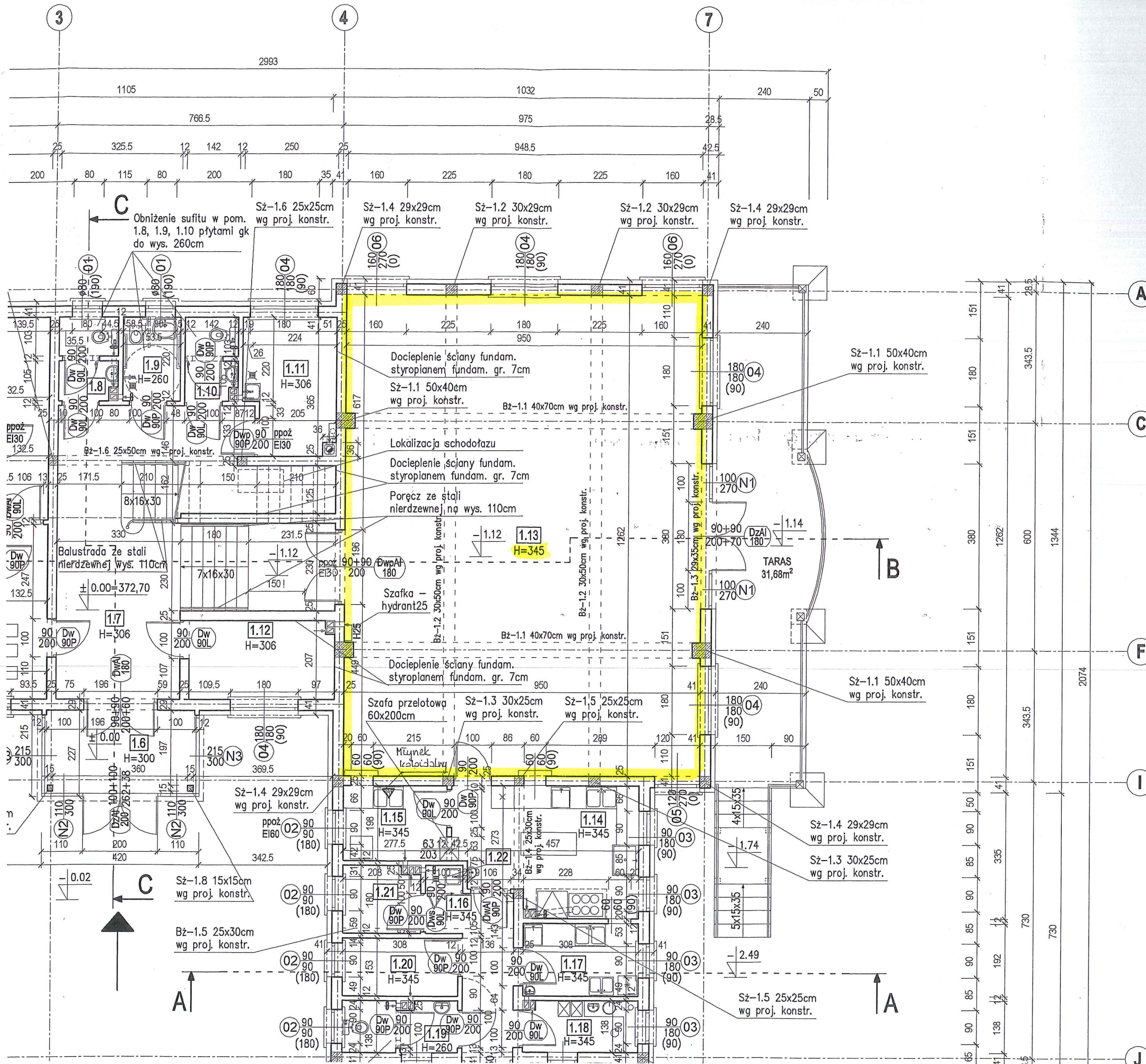


DOM KULTURY W JANKOWEJ

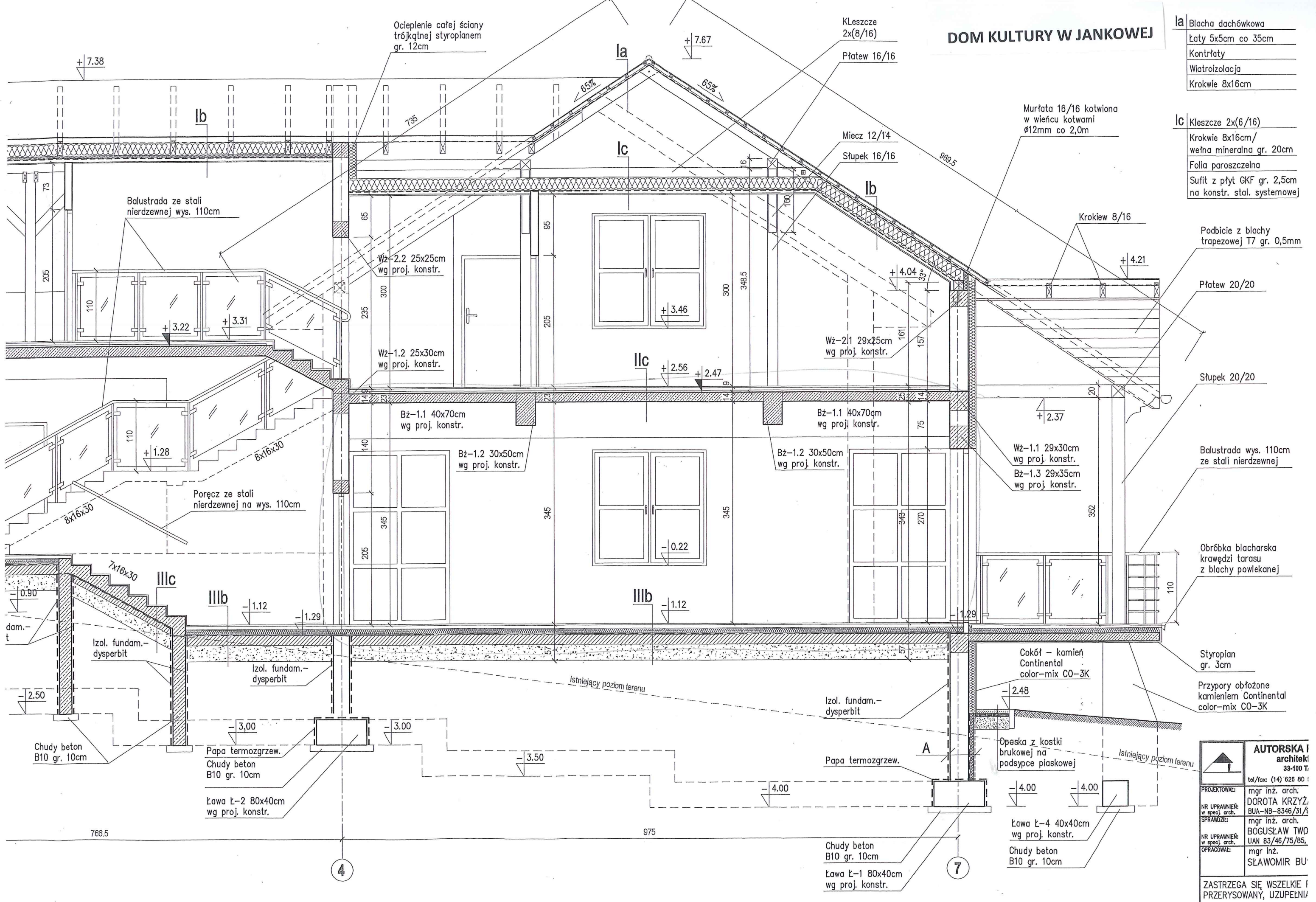


WYKAZ POMIESZCZEŃ			
NR	NAZWA POMIESZCZENIA	POW. m ²	POSADZ.
1.1	Garaż	54,30	Płytki gr
1.2	Przedsiónek	2,98	Płytki gr
1.3	Magazyn straży	13,28	Płytki gr
1.4	Pom. socjalne strażaków	12,96	Płytki gr
1.5	Pom. sanitarne strażaków	5,66	Terakota
1.6	Wiatrołap	8,40	Płytki gr
1.7	Hol	39,73	Płytki gr
1.8	Wc kobiet	3,45	Terakota
1.9	Wc niepełnosprawnych	3,38	Terakota
1.10	Wc mężczyzn	3,07	Terakota
1.11	Pom. techniczne i porządkowe	9,13	Terakota
1.12	Biuro sołtysa	8,18	Wykładzi
1.13	Świetlica	119,89	Płytki gr
1.14	Kuchnia	14,31	Płytki gr
1.15	Zmywalnia	6,21	Płytki gr
1.16	Korytarz	6,34	Płytki gr
1.17	Obieralnia	6,64	Płytki gr
1.18	Pomieszczenie socjalne	4,43	Płytki gr
1.19	Wc personelu	4,37	Terakota
1.20	Magazyn	4,90	Płytki gr
1.21	Magazyn	3,82	Płytki gr
1.22	Aneks porządkowy	0,72	Terakota
	RAZEM	336,15	

UWAGA:
1. W pom. nr 1.5, 1.8, 1.9, 1.10, 1.19 wykonać sufity podwieszane

REZCZOWNIA...
TARNÓW
07-12-2021

DOM KULTURY W JANKOWEJ



- la** Błacha dachówkowa
- Łaty 5x5cm co 35cm
- Kontrłaty
- Wiatroizolacja
- Krokiew 8x16cm
- lc** Kleszcze 2x(6/16)
- Krokiew 8x16cm/
wełna mineralna gr. 20cm
- Folia paroszczelna
- Sufit z płyt GKF gr. 2,5cm
na konstr. stal. systemowej

- Podbicie z blachy
trapezowej T7 gr. 0,5mm
- Płatew 20/20
- Słupki 20/20
- Balustrada wys. 110cm
ze stali nierdzewnej
- Obróbka blacharska
krawędzi tarasu
z blachy powlekanej
- Styropian
gr. 3cm
- Przypory obłożone
kamieniem Continental
color-mix CO-3K

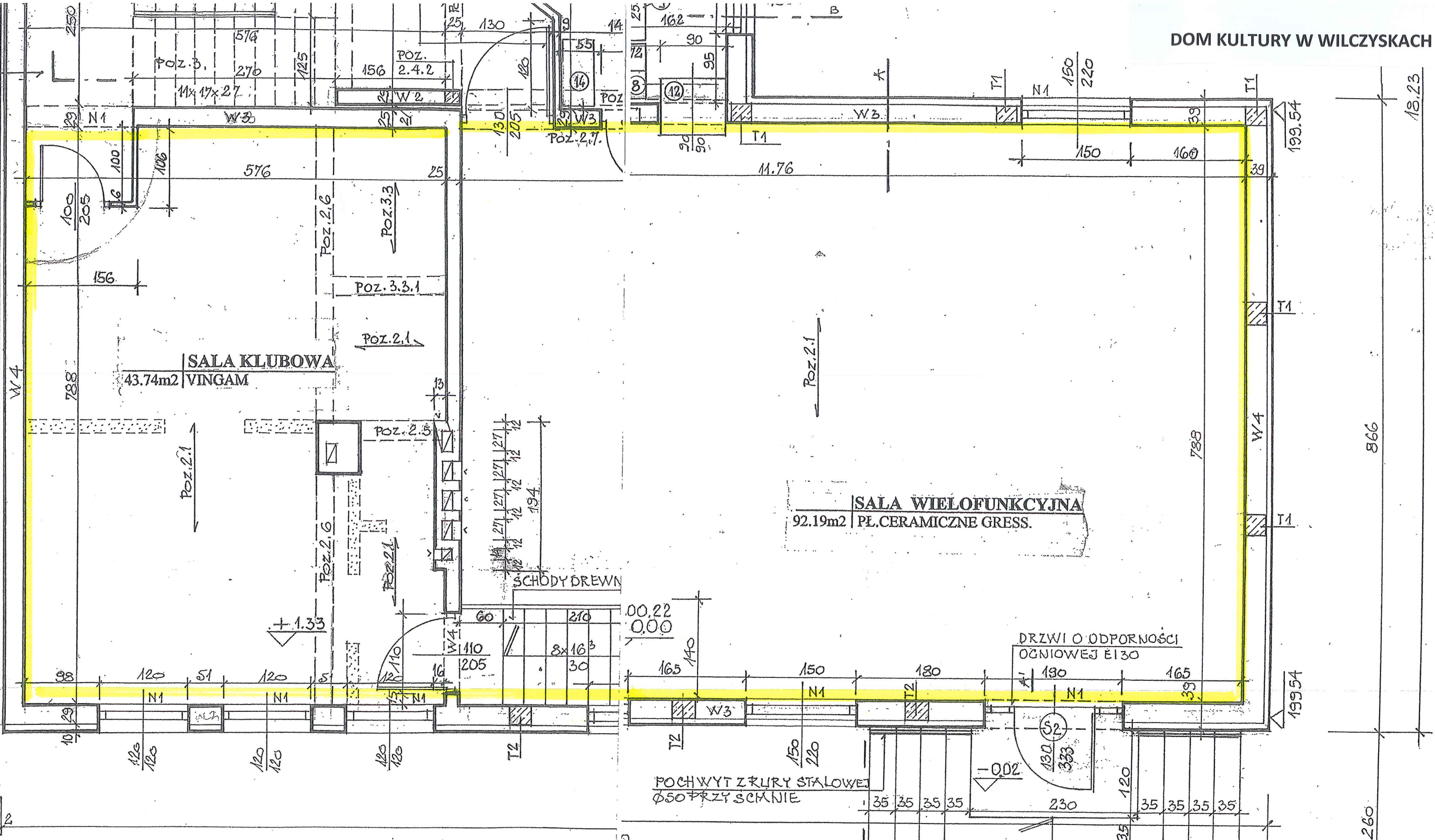
AUTORSKA I architekci
33-100 T.
tel./fax: (14) 626 80 1

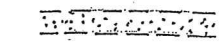
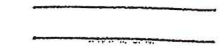

PROJEKTOWAŁ: mgr inż. arch. DOROTA KRZYŻ,
w specj. arch. BUA-NB-8346/31/5

NR UPRAWNIEN: mgr inż. arch. BOGUSŁAW TWO
w specj. arch. UAN 83/46/75/85

OPRACOWAŁ: mgr inż. SŁAWOMIR BU

ZASTRZEGA SIĘ WSZELKIE I PRZERYŚOWANY, UZUPEŁNIA



-  ŚCIA WYBURZENIA
-  ŚCIA IZOLACYJNE
-  ŚCIA PROJEKTOWANE

260

566

18.23

199.54

199.54

199.56

510

788

250

576

43.74m²

92.19m²

00.22
0.00

DRZWI O ODPORNOŚCI
OGNIOWEJ EI30

POCHWYT Z RURY STALOWEJ
Ø50 PRZY SCHODZIE

SALA KLUBOWA

VINGAM

SALA WIELOFUNKCYJNA

PŁ. CERAMICZNE GRESS.

SCHODY DREWNIANE

+1.33

-0.02

POZ. 3.
11x17x27

POZ. 2.4.2

POZ. 2.7.

POZ. 2.6

POZ. 3.3

POZ. 3.3.1

POZ. 2.1

POZ. 2.5

POZ. 2.6

POZ. 2.1

POZ. 2.2

POZ. 2.3

POZ. 2.4

POZ. 2.5

POZ. 2.6

POZ. 2.7

POZ. 2.8

POZ. 2.9

POZ. 2.10

POZ. 2.11

POZ. 2.12

POZ. 2.13

POZ. 2.14

POZ. 2.15

POZ. 2.16

POZ. 2.17

POZ. 2.18

POZ. 2.19

POZ. 2.20

POZ. 2.21

POZ. 2.22

POZ. 2.23

POZ. 2.24

POZ. 2.25

POZ. 2.26

POZ. 2.27

POZ. 2.28

POZ. 2.29

POZ. 2.30

POZ. 2.31

POZ. 2.32

POZ. 2.33

POZ. 2.34

POZ. 2.35

POZ. 2.36

POZ. 2.37

POZ. 2.38

POZ. 2.39

POZ. 2.40

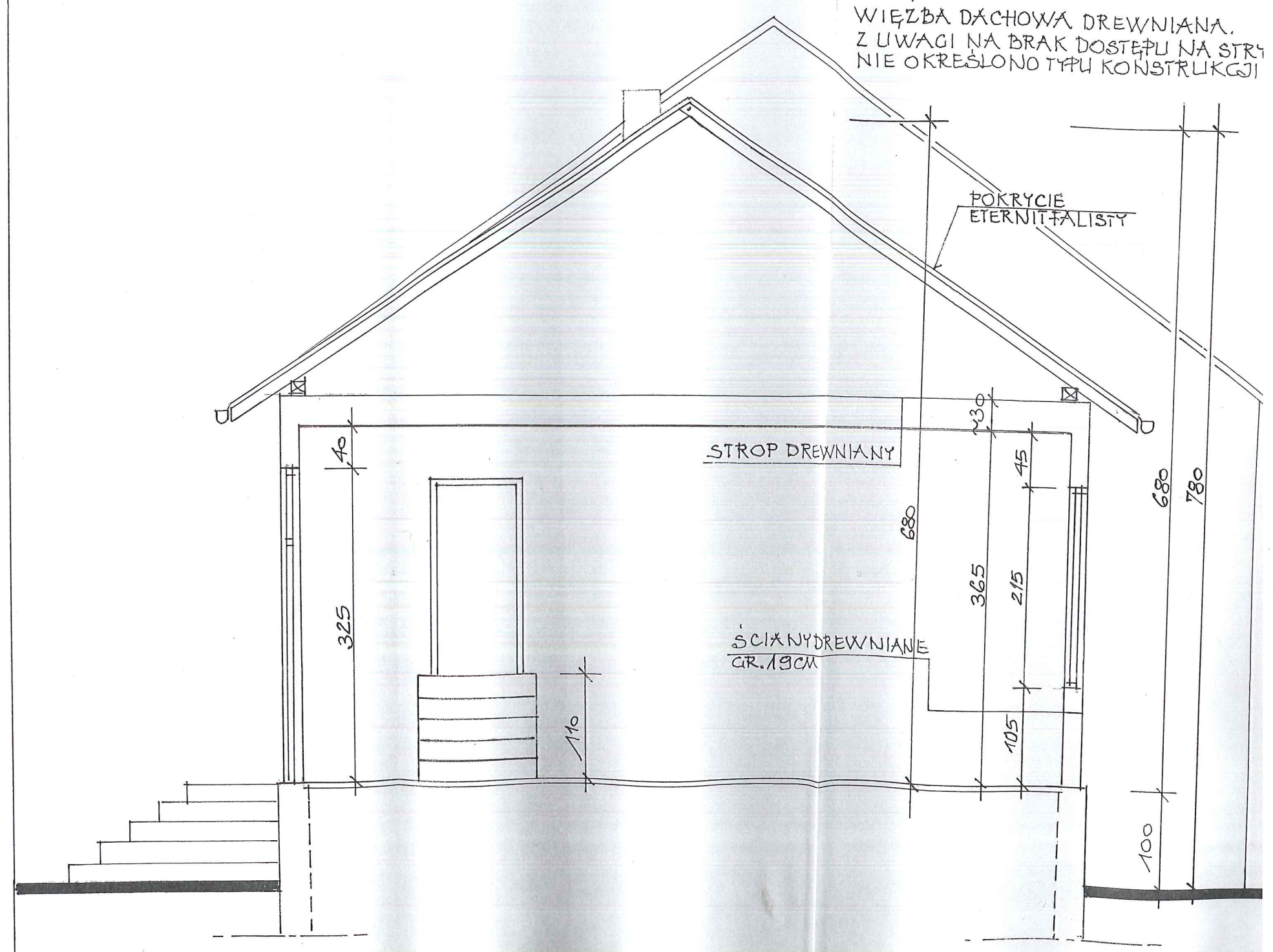
inż. Z. Urbańska
 Upr. Nr. 15/NS/75
 Nr. UAN-7342-6/92
 J. Urbański

Zespół proj.

DOM KULTURY W WILCZYSKACH

STAROSTWO POWIATOWE
 w Gorlicach
 ul. Białka 3
 38-300 GORLICE
 skr. poczt. 88

WIEŻBA DACHOWA DREWNIANA.
 Z UWAGI NA BRAK DOSTĘPU NA STRY
 NIE OKREŚLONO TYPU KONSTRUKCJI



Zespół proj. inż. Z. Urbańska Upr. Nr. 15/NS/75 Nr. UAN-7342-6/92 J. Urbański	OBIEKT ADRES STADIUM PRZEDMIOT	WIEJSKI DOM KULTURY WILCZYSKA GM. BOBOWA INWENTARYZACJA PRZEKRÓJ	SKALA 1:50 RYS. NR. 3.
---	---	---	------------------------------

SALA WIDOWISKOWA „KORONKA” W BOBOWEJ

